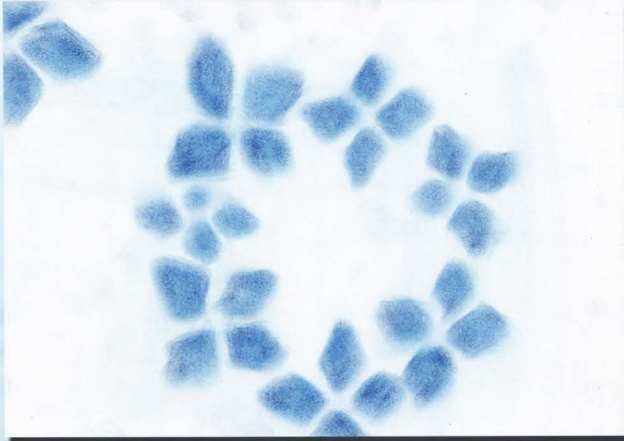


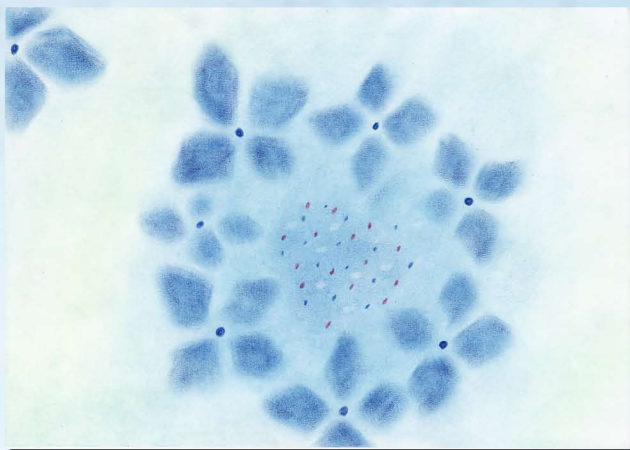
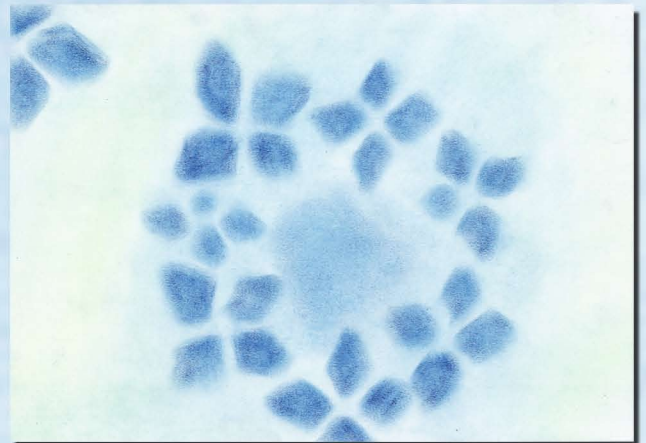
Hortensie

(Seccorell)[®]
T E C H N I K



Wir beginnen mit den einzelnen Blütenblättern der Hortensie. Dazu geben wir in kleinen Häufchen dunkelblaues Farbpulver kreisförmig auf unser Papier. Das Pulver wird nun mit dem kleinen Finger zu rautenförmigen Hortensienblüten gemalt. Beim Nachpolieren mit einem Wattepad oder Wattestäbchen darauf achten, dass die Blütenblätter ihre Form behalten.

Der Hintergrund und die Blütenmitte werden auch in dunkelblau gemalt. Der Farbauftrag in der Blütenmitte sollte wesentlich stärker ausfallen als um die Blüte herum. Die Farbe wird auch hier einpoliert. Um die Blüte liegt vielleicht noch ein dunkelgelber leichter Schimmer, der zum Schluss auch einpoliert wird.



Für die Konturen nehmen wir nun das dunkelblaue Farbstäbchen und verwenden es wie einen Buntstift, um die Blütenblätter-Mitten zu malen. Mit demselben und dem dunkelroten Farbstäbchen wird auch die Doldenmitte verziert. Die weißen Tupfen in der Doldenmitte erhalten wir durch Herausradieren mit dem Radierminenhalter.